



≡ hoxter

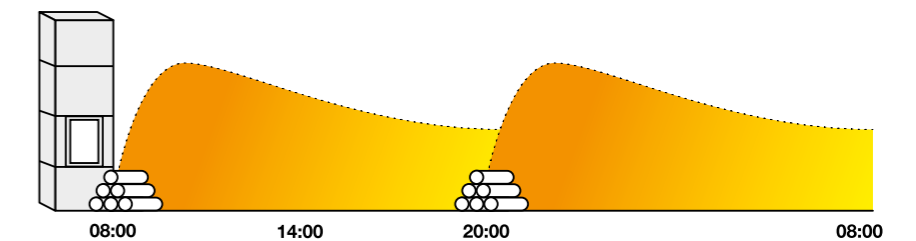
BLOX
Chimenea de acumulación



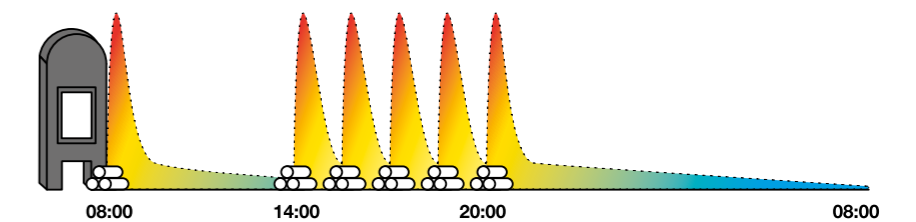
Chimenea de acumulación modular

El aumento de la calidad de la tecnología de la construcción exige que la tecnología de calefacción cambie junto con ella. Las casas actuales suelen estar muy bien aisladas y requieren un enfoque diferente. A diferencia de los sistemas tradicionales que combustionan rápidamente y requieren un reabastecimiento constante de combustible, la chimenea de acumulación compacta BLOX tiene una filosofía diferente. La producción de calor es limitada y está diseñada para una mejor acumulación de calor con menos intervalos de repostaje. El revestimiento exterior de esta chimenea modular está fabricado en hormigón visto con una buena visión del fuego, almacena la reserva de energía en los bloques de acumulación, manteniendo un tamaño compacto. La chimenea permanece caliente durante mucho tiempo después de que se apague el fuego. El diseño también prioriza la rapidez de montaje y la calidad del detalle. Diseño y funcionalidad se unen en una simbiosis de forma sencilla en producto de alta calidad.

Intervalos de carga de combustible y emisión de calor



Chimenea de acumulación BLOX



Estufa de leña convencional

Un diseño robusto en un tamaño compacto

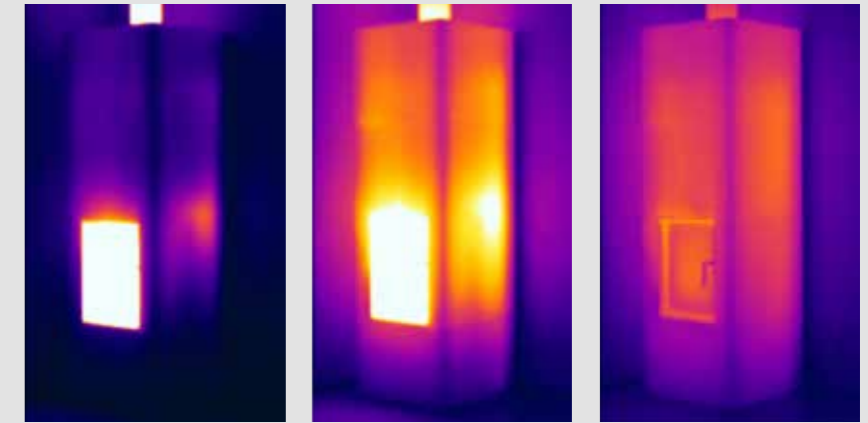


Acumulación de calor en una carcasa cerrada

BLOX significa que no hay convección de calor, solo radiación saludable de calor. La carcasa de la estufa está completamente cerrada sin orificios de convección de aire, lo que da como resultado una acumulación de calor lo más larga posible con la menor pérdida de calor por hora. El proceso de acumulación se realiza mediante anillos de acumulación de doble pared en contacto directo con los gases de combustión. Al inicio del proceso de calentamiento, el calor va a la estancia a través de la puerta de cristal. Éste es luego reemplazado por calor radiante de toda la superficie de la carcasa de la estufa.

Anillo de acumulación

- Conducto de humos en espiral
- Densidad volumétrica 2,700 kg/m³
- Temperatura de cocción en la fabricación 1,100 °C
- Conexión mediante cordón de sellado con sistema machihembrado



1 hora después del encendido
Temperatura media de la superficie 29 °C

3 horas después del encendido
Temperatura media de la superficie 88 °C

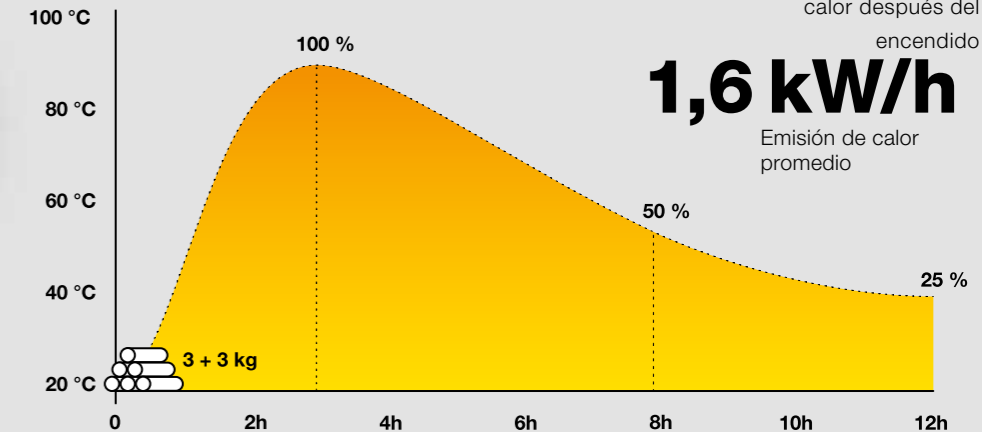
12 horas después del encendido
Temperatura media de la superficie 45 °C

425 kg
Peso total

12 Std.

Duración de la emisión de calor después del encendido

1,6 kW/h
Emisión de calor promedio



Cambio en la temperatura superficial promedio en relación con la temperatura ambiente

Flexibilidad del diseño



¿Cuadrada o redonda?

La chimenea de acumulación BLOX está disponible en dos formas, cuadrada o redonda. Ambas variantes tienen la misma tecnología de calefacción interna y parámetros técnicos idénticos.

Hormigón expuesto

La superficie del hormigón expuesto suele tener un color desigual y puede contener grietas finas en la superficie. El revestimiento de hormigón se puede pintar o enlucir, pero sólo con los materiales que recomendamos.

5 mm

Grosor del marco

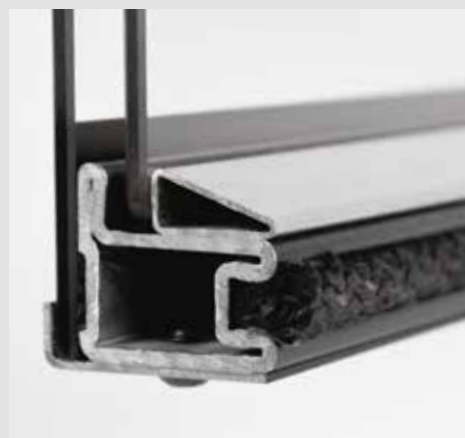
Manetas y controles de combustión

Pequeños detalles como las manetas y los controles de combustión forman parte de la apariencia de su chimenea. Dos diseños combinan acero inoxidable y negro en dos acabados. La versión negra se fabrica aplicando teflón al acero inoxidable para una mayor durabilidad.



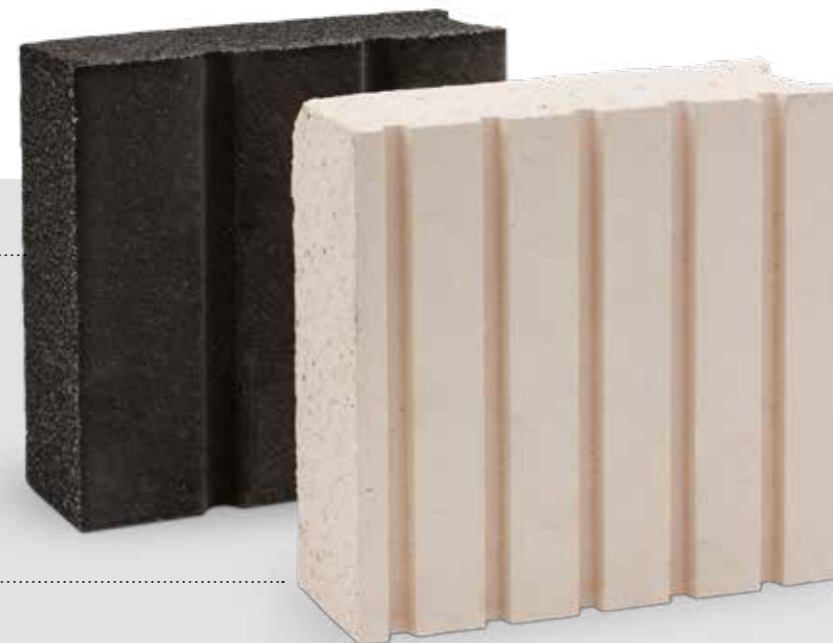
Un perfil de puerta estable

El perfil de la puerta tiene un espesor de pared de 2,5 mm y está fabricado en acero de calderería para garantizar una estabilidad permanente a altas temperaturas. La forma cónica de la ranura pinza la junta para evitar que se desprenda. Las puertas con cristal simple o doble están disponibles con bisagras a la derecha o a la izquierda.



Revestimiento de la cámara de combustión

Puede elegir entre el revestimiento de la cámara de combustión estándar de color claro o un revestimiento oscuro. Ambos revestimientos se cuecen a 1.100 °C y la versión oscura está fabricada en este color en la masa.



Instalación rápida

Durante el proceso de diseño, priorizamos los elementos más importantes: instalación rápida, variabilidad de conexión y una vida útil a largo plazo garantizada para toda la chimenea. Prueba de ello es la combinación de materiales utilizados y el sistema modular de todo el producto.



3-5 horas

tiempo de instalación

6 pcs

Piezas de hormigón

Kit de reparación de superficies

La estufa de acumulación se entrega con un kit de relleno reparador de superficies de hormigón en caso de daños menores durante su manipulación e instalación.

Conexión variable

Salida de humos

La salida de humos de la estufa puede dirigirse hacia atrás (Ø130 mm) o hacia arriba (Ø130 mm/Ø150 mm). La salida de humos no utilizada sirve como tapa de inspección.



Entrada de aire

El aire necesario para la combustión se puede conectar por la parte trasera (Ø100 mm) o por la parte inferior (Ø100 mm). El fondo dividido de la carcasa permite un acceso cómodo para conectar el tubo de aluminio.



Control automático de combustión

La mejor manera de garantizar una combustión limpia y adecuada y un funcionamiento seguro. La chimenea de acumulación BLOX es compatible con el control automático HOS, con entradas integradas para el sensor de puerta y el sensor de temperatura de los gases de combustión. La válvula de entrada de aire y la unidad de control deben ubicarse fuera de la unidad BLOX.

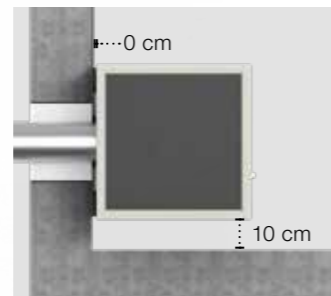
Para viviendas de madera y pasivas

Nuestro objetivo principal era crear una fuente de calor atractiva y compacta para construcciones y estancias con baja pérdida de calor. Para las populares construcciones de casas de madera, hemos diseñado un sistema de blindaje térmico externo e interno para nuestras chimeneas de acumulación, para lograr una separación mínima respecto a las paredes combustibles.

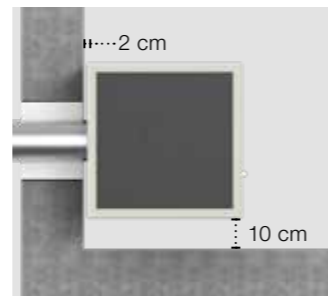


Distancia mínima para paredes de materiales no combustibles.

· ladrillo macizo, hormigón, hormigón celular



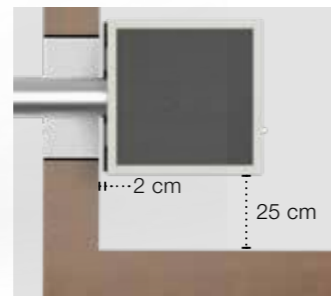
Con placa de blindaje exterior (accesorio)



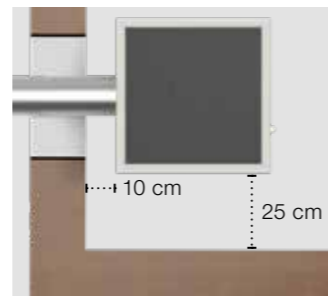
Sin lámina de blindaje exterior

Separación mínima para paredes hechas de materiales combustibles.

· estructuras de madera, muros de carga de hasta 10 cm de espesor



Con placa de blindaje exterior (accesorio)



Sin lámina de blindaje exterior



Datos técnicos

	Valores de acuerdo con EN 13240	Valores medidos en funcionamiento de acumulación
Etiqueta energética	A+	
Datos operativos		
Potencia nominal	12 kW	-
Eficiencia	> 80 %	> 80 %
Volumen de recarga	3,3 kg/h	6 kg (3 + 3kg)
Radiación de calor promedio	-	1,6 kW
Tiempo de salida de calor ¹	-	12 horas
Flujo de gases de combustión.	11 g/s	11 g/s
Tiro de chimenea requerido	12 Pa	12 Pa
Información técnica general		
Peso Total	425 kg	
Dimensiones totales (Ancho x Proundidad x Altura)	500 × 500 × 1597 mm	
Dimensiones de la cámara de combustión (ancho x profundidad)	250 × 210 mm	
Diámetro de la entrada de aire de combustión.	trasera/inferior Ø 100 mm	
Diámetro de la conexión de humos	trasera/superior Ø130 mm (opcionalmente superior Ø150 mm)	

1) Tiempo desde el calentamiento hasta el 25 % de la temperatura superficial media máxima con respecto a la temperatura ambiente

Hoxter a.s.

Jinačovice 512
66434 Jinačovice
ČESKÁ REPUBLIKA
Tel.: +420 518 777 701
E-mail: info@hoxter.eu

Version 09/2023
EN-M1000473

www.hoxter.eu

Hoxter GmbH

Haidmühlweg 5
92665 Altenstadt an der Waldnaab
DEUTSCHLAND
Tel.: +49(0)9602 944 7944
E-mail: info@hoxter.de

**Distribuidor para España
Hermann & Co.**

Pau Casals 26 L1
08172 Sant Cugat del Vallès
Tel.: +34 609 368 394
E-mail: info@hermannco.com
www.hermannco.com